



**ANALYSE DES RESULTATS DE L'ENQUETE SUR
« LES RESEAUX VILLE-HOPITAL DE LA DIRC GRAND-OUEST »**

Enquête réalisée en juin-septembre 2009

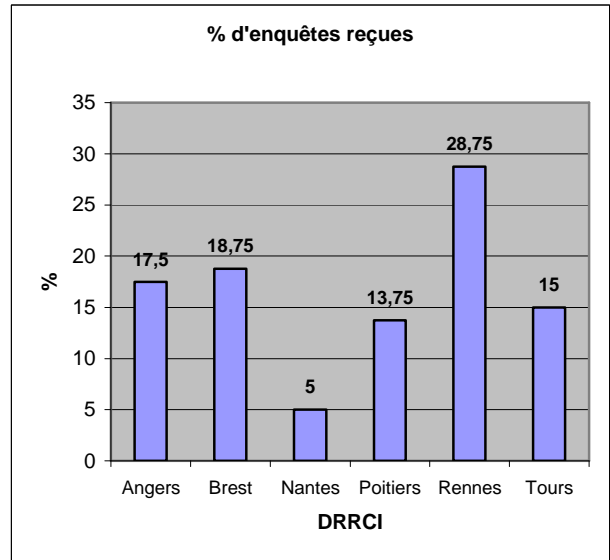
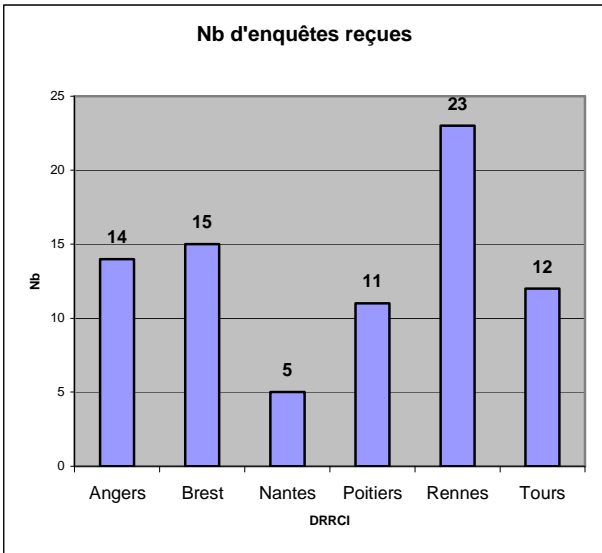
L'implication des médecins généralistes dans l'activité de recherche clinique est assez faible et se résume pour l'essentiel à des essais de phase IV. Cependant leur rôle de médecin traitant leur confère à la fois une connaissance approfondie des dossiers médicaux et une appréciation de la motivation potentielle de ces patients, éléments importants pour le screening pour un essai thérapeutique.

L'objectif de cette enquête est d'identifier les réseaux ville-hôpital déjà en place et/ou ceux qui sont à développer. Merci de votre participation.

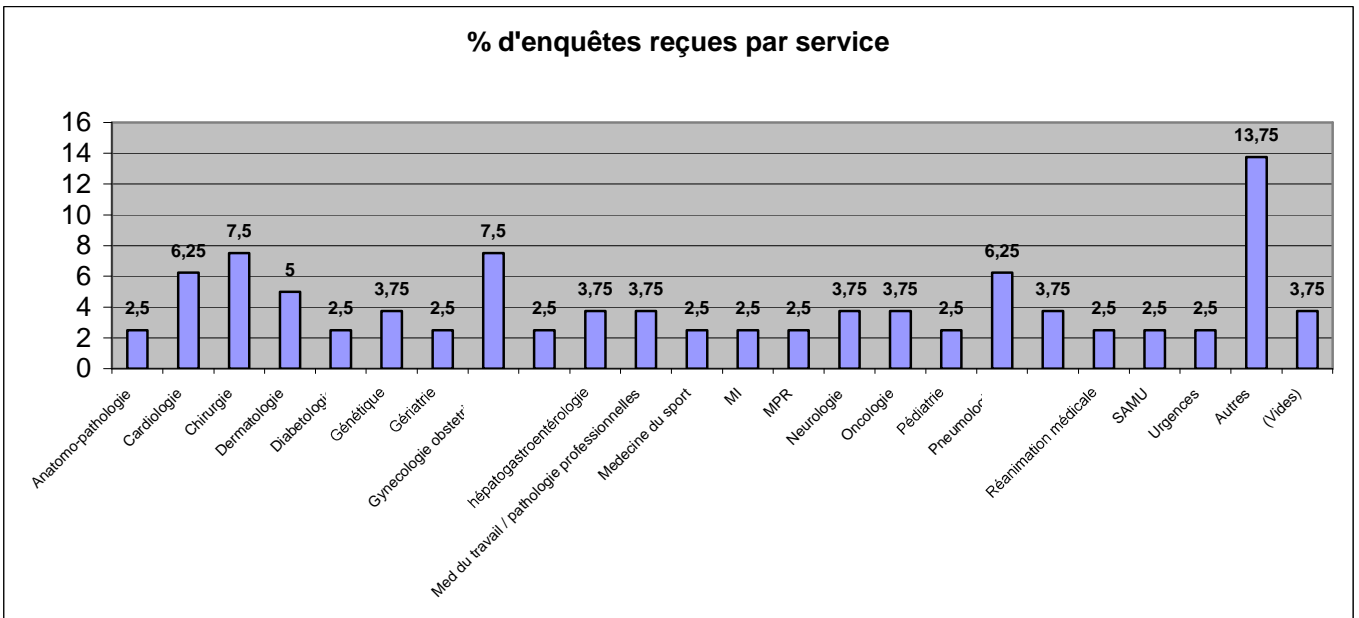
**Pr Herve Le Marec,
Coordonnateur de la DiRC Grand Ouest**

RETOUR DE L'ENQUETE

80 enquêtes ont été reçues, avec la répartition suivante au sein de la DIRC :



Les services répondants sont les suivants :



Dans les services « autres », on trouve : Bactériologie/Hygiène, Biochimie, Echo doppler vasculaire, EFN, Exploration fonctionnelle digestive, Maladies infectieuses, Médecine physique et réadaptation, Médecine E, Orthopédie traumatologique, Physiologie respiratoire, Radiologie, Soins palliatifs.

Enquête réseaux ville-hôpital – DIRC GRAND OUEST – Version du 02/10/2009

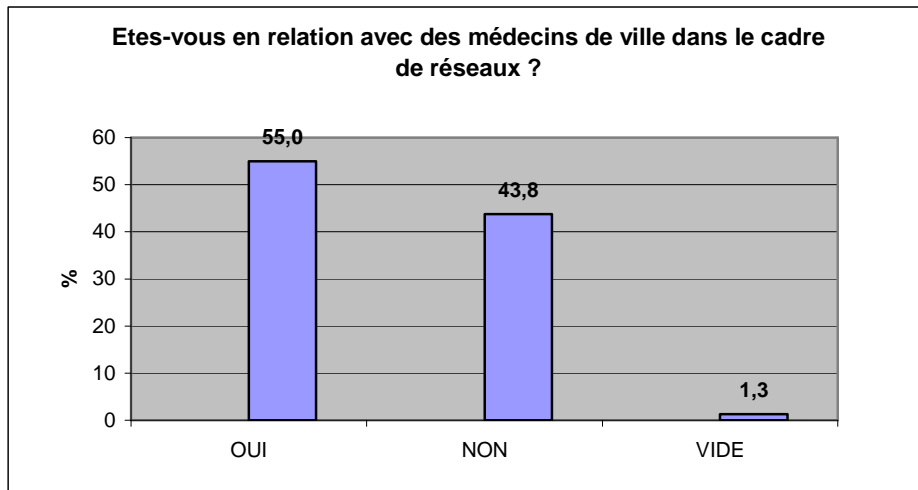
Il ressort que certaines pathologies ne se prêtent pas au développement de réseaux :

Imagerie
Médecine du travail
Chirurgie pédiatrique
Génétique
Réanimation médicale
Anatomo-pathologie



RELATION AVEC UN RESEAU DE VILLE

Etes-vous en relation avec des médecins de ville dans le cadre de réseaux ?



Il y a 44 répondants sur les 80 (55%) en relation avec un médecin de ville dans le cadre de réseaux.

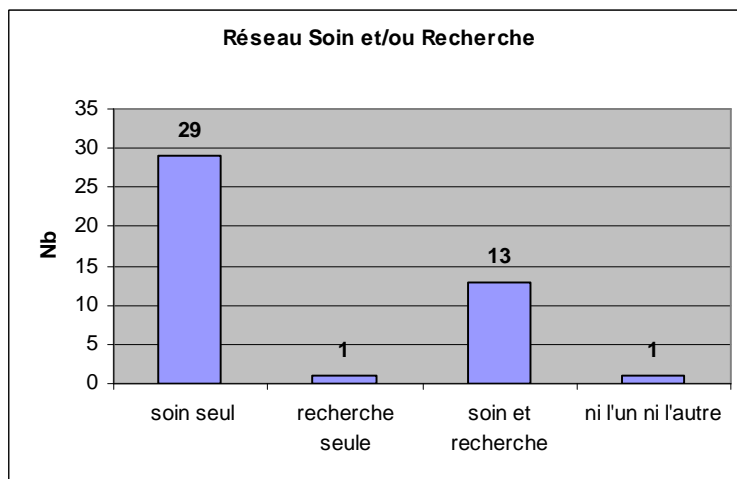
Les pathologies qui reviennent le plus régulièrement comme étant en relation avec un médecin de ville dans le cadre de réseaux sont :

- Gynécologie obstétrique (5 fois)
- Cardiologie (3 fois)
- Dermatologie (3 fois)

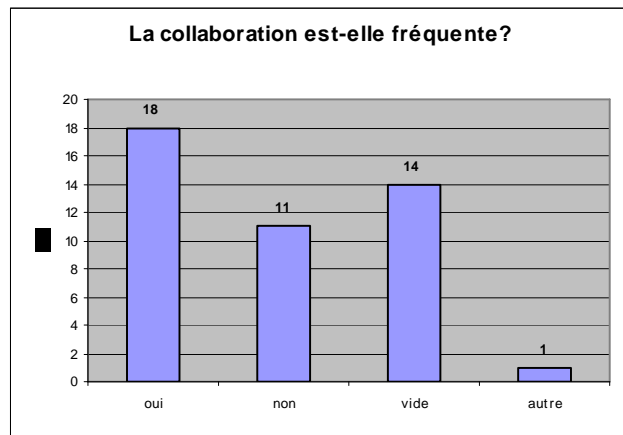
Puis viennent : diabète, MI, oncologie médicale, pneumologie et psychiatrie.

Sur ces 44 répondants :

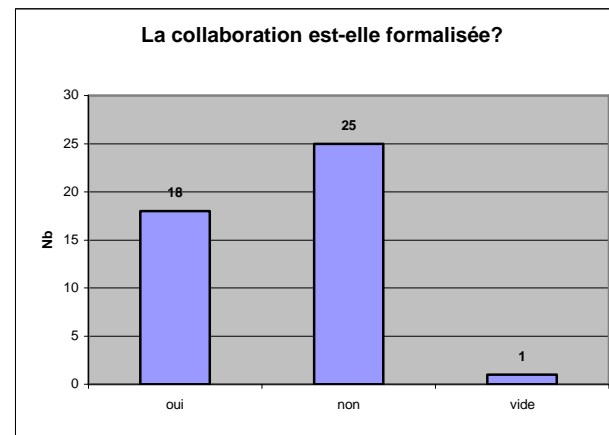
Est-ce pour le soin et/ou pour la recherche clinique ?



Votre collaboration est-elle fréquente ?



Votre collaboration est-elle formalisée ?



A noter que sur les 18 répondants sur 44 où la collaboration est fréquente (40.9%), **seulement 6 réseaux sont formalisés** :

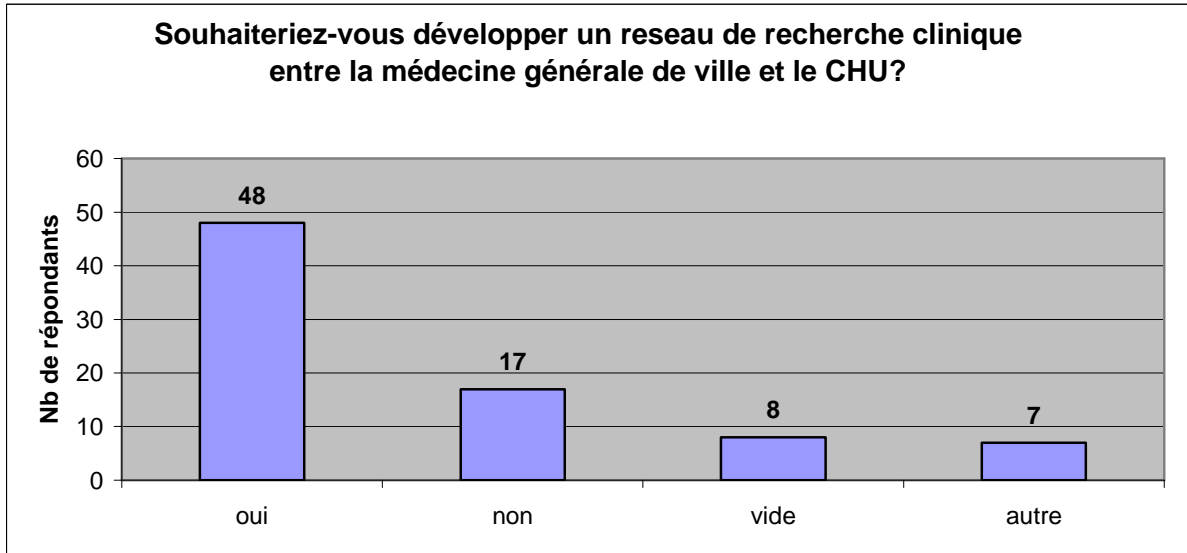
Nom	Service	DRRCI	Pathologie	Soin et/ou RC	Coordonnateur
██████	MI	Angers	fièvre au long cours, AEG, suspicion de connectivite	Soin	
██████████	Med E	Angers	lombalgies chroniques, Addictions, TMS	Soin+ RC	Dr PETIT LE MANAC'H Audrey (réseau FIQS)
██	Neurologie	Angers	épisodes dépressifs, troubles anxieux	Soin	
██████	Soins Palliatifs	Angers	soins palliatifs, cancéro, insuffisances fonctionnelles décompensées, rénales, cardiaques, respiratoire	Soin	
██████████	Med du travail rééducation	Angers	lombalgie chronique	Soin+ RC	Dr PETIT LE MANAC'H Audrey
██████	hépato gastroentérologie	Brest	hépatites virales B, C	Soin+ RC	Pr Nousbaum
██████████	Echo doppler vasculaire	Brest	artérielle, veineuse	Soin+ RC	

Enquête réseaux ville-hôpital – DIRC GRAND OUEST – Version du 02/10/2009

	Service	DRRCI	Pathologie	Soin et/ou RC	Coordonnateur
	Dermato	Brest	cancer cutanés (GOUM et reseau de cancérologie du Ponant appartenant à Onco-Bretagne), plaies chroniques (Breizh' Cicatris' Action)	Soin	
	EFN	Brest	douleurs in diabète, maladie de Parkinson, SEP, polyalgies, cancer	Soin+ RC	
	MI	Brest	maladie veineuse thromboembolique	Soin+ RC	Dr LE GAL Grégoire
	Dermatologie	Brest	Psoriasis mélanome mastocytose, dermatite atopique	Soin+ RC	Rôle des liens avec les médecins spécialiste de la discipline
	Cardiologie	Nantes	insuffisance cardiaque, transplantation cardiaque	Soin	
	dermato allergologie	Poitiers	reseau des dermatologues libéraux (Association APEDA)	Soin+ RC	C'est un simple réseau d'information par notification des études en cours
	Oncologie medicale	Poitiers	Uro, ORL, Pneumo	Soin	Réseau Onco Poitou Charentes
	Gériatrie	Poitiers	perte d'autonomie, Sd démentiel	Soin	Mme Daniele Métais, coordinatrice Réseau Gérontologie Ville - Hôpital
	Neurologie	Tours	Sep, sclerose latérale amyotrophique	Soin	Dr Guennoc
	Chir dig et endocrinienne	Tours	chir ambu : externalisation des soins; chir de l'obésité morbide : comités de soutien	Soin	
	psychiatrie CMRR	Tours	Dépression, tbles anxieux, maladies neurodegeneratives	Soin+ RC	Lien avec Euraxi pharma

DEVELOPPEMENT DE RESEAU

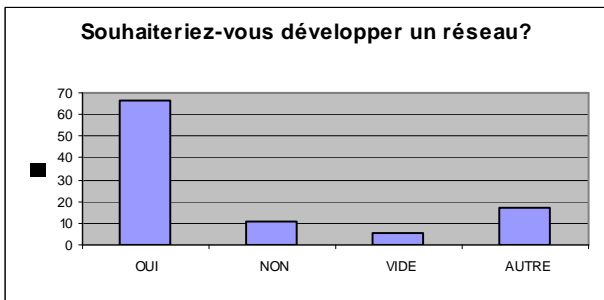
Souhaiteriez-vous développer un réseau de recherche clinique entre la médecine générale de ville et le CHU ?



Dans les 7 « autres », on a :

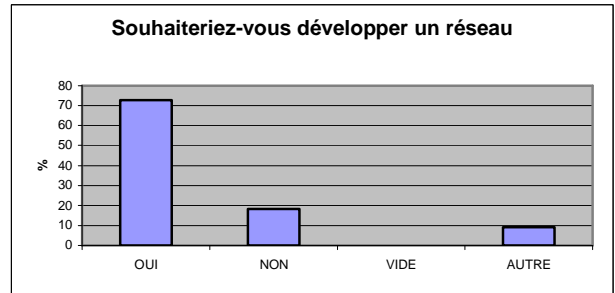
- | | |
|----------------------|--------------|
| Pas particulièrement | 1 répondant |
| Pas prévu | 1 répondant |
| Ne sait pas | 2 répondants |
| Pourquoi pas | 3 répondants |

Pour les 18 répondants où la collaboration est fréquente :



Autre = Ne sait pas (x2), pourquoi pas

Pour les 11 répondants où la collaboration est non fréquente :



Autre = pourquoi pas (mais ce n'est pas une priorité pour nous pour la recherche clinique)

SYNTHESE

Réseaux identifiés à développer :

Nom	Service	CHU	Pathologie	Soin /RC	Collabo fcte	Coordonnateur	Commentaire
■	Urgences	Angers	Maladie thrombo embolique veineuse	SR	non	Réseau de médecine vasculaire coordonné théoriquement par G LEFTHERIOTIS mais difficulté de fonctionnement	Intérêt majeur de mieux formaliser le réseau actuel
■	Psychiatrie Périnatale	Brest	dépression poste natale, angoisse per partum et post partum	S	non	Réseau de périnatalité	Concernant la prévention des troubles psychique durant la grossesse et la détection précoce de décompensation anxiodépressive, il semble nécessaire de sensibiliser les MG et pourquoi pas leur proposer de participer à une recherche clinique dans le cadre de leur activité de première ligne sur le terrain
■	MI	Brest	maladie veineuse thromboembolique	SR	oui	Dr LE GAL Grégoire	Le réseau est déjà établi avec les généralistes de Bretagne, sur la suspicion de TVP. Quatre études prospectives ont pu être menées, dont l'une financée par le PHRC régional en 2005. Il s'agit toutefois exclusivement d'études observationnelles. Un réseau est également mis en place avec les médecins vasculaires libéraux pour les inclusions dans les essais thérapeutiques de phase 2 et 3 sur la MVTE, ainsi que dans les essais institutionnels mais je ne suis pas le mieux placé pour donner plus d'informations (cf Pr Mottier, Brest). De même, un réseau existe avec les gynécologues pour l'inclusion dans les études touchant à cette thématique (actuellement un essai randomisé en cours). A nouveau, le Pr Mottier ou le Dr Pasquier pourraient fournir plus d'informations à ce sujet
■	Neurophysiologie clinique	Poitiers	Troubles du sommeil	S	en développement	J Paquereau (président de l'association) - réseau déjà formalisé dans le cadre d'une association 1901 mais pas dans un cadre administratif.	Nécessité de prise en charge et dépistage des troubles du sommeil très importants car 20% de la population est insomniaque, 10% de la population générale présente un syndrome d'apnée du sommeil
■	Gériatrie	Poitiers	perte d'autonomie, Sd démentiel	S	oui	Mme Daniele Métais, coordinatrice Réseau Gérontologie Ville -Hôpital	Concernant les Sd démentiels, le recrutement est exclusivement issu du CMRR mais un dvpt avec les neurologues libéraux serait intéressant car permettrait le recrutement de patients ambulatoires à des stades moins avancés de la maladie. Un réseau de recherche clinique sur "diabète du sujet âgé" et "infection du sujet âgé" serait pertinent.
■	Génétique	Rennes	Diagnostic prénatal	S		P Pladys - réseau de périnatalité "Bien naître en Ile et Vilaine" Rennes	A structurer pour les maladies rares dans le cadre de notre centre de référence anomalies du développement et syndrome malformatifs (CLAD-Ouest)
■	Psychiatrie	Tours	Dépression, tbles anxieux, maladies neurodegeneratives	SR	oui	Lien avec Euraxi Pharma	Nous tentons de dvper des partenariats pour augmenter nos possibilités de recrutement pour des essais de phase III promus par l'IP (Alzheimer, tbles anxieux, tbles depressifs en particulier chez des sujets ages). Bonne collaboration avec les spécialistes (neurologues) qui referent assez facilement pour les patients MA. Plus difficiles avec les médecins généralistes qui demandent à être inclus dans la liste des investigateurs

Pas de relation avec un réseau mais souhaiteraient en développer :

Nom	Service	CHU	Commentaire
████	Neurologie	Angers	
████	Chir Visc	Angers	
████	Dermato	Angers	
████	Radiologie	Angers	Enquête peu adaptée à l'imagerie
████	Med physique et réadaptation	Brest	
████	Cardiologie	Brest	
████	MPR	Brest	Pourquoi pas
████	Biochimie	Nantes	
████	pathologie professionnelle	Poitiers	
████	Chir vasculaire	Poitiers	Ce serait intéressant pour le dépistage des anévrismes aortiques (cf argumentaire de l'HAS) et le suivi des malades athéromateux avec un meilleur contrôle des f. de risque. Mais il faut des moyens et en particulier des ARCs. Nous n'avons pas de moyens pour ce genre de protocole qui ne peut se faire que dans le cadre d'une collaboration avec les praticiens de ville.
████	Pneumologie	Rennes	
████	Neurologie	Rennes	oui, une collaboration nous permettrait de recruter plus facilement des groupes de volontaires sains dans le cadre de nos études sur la maladie de Parkinson et la stimulation cérébrale profonde.
████	Chirurgie	Rennes	
████	Medecine du sport	Rennes	Activités physiques et maladies chroniques, hors cardio-respiratoire (locomoteur, neurologie, cancérologie...)
████	Pédiatrie A	Tours	Ma spécialité est la pneumologie pédiatrique. Il n'y a pas de réseau formalisé mais je suis partante pour ce type de collaboration si l'occasion se présente.
████	Urgences pediatriques et pediatrie A	Tours	
████	SAMU	Tours	

Commentaires à creuser :

Nom	Service	DRRCI	Pathologie	Soin /RC	Coordonnateur	Commentaire
■■■■	Tabaco Pneumo	Angers				La recherche oui, mais avec des moyens et du temps c'est encore mieux
■■■■	EFN	Brest	douleurs in diabète, maladie de Parkinson, SEP, polyalgies, cancer	SR		Importance de la recherche dans le cadre des douleurs chroniques , en lien avec l'environnement relationnel et socio professionnel, aux différents ages de la vie
■■■■	Dermatologie	Brest	Psoriasis mélanome mastocytose, dermatite atopique	SR	Rôle des liens avec les médecins spécialiste de la discipline	Dans le domaine de la recherche, ceci peut être performant
■■■■	Génétique	Poitiers				Notre activité ne concerne que des pathologies rares donc difficile de travailler en réseau de médecine générale dans la mesure ou peu sont concernés par chaque maladie. Pourrait être concernée l'oncogénétique qui serait à adapter aux réseaux du cancer
■■	Réanimation médicale	Poitiers				A priori peu de conséquences dans la RC en réanimation en raison du caractère urgent de l'inclusion (24h/24) avec nécessité d'un consentement auprès des proches. Cependant la sensibilisation des médecins de ville sur le développement de la recherche clinique à l'hôpital est primordiale pour préparer les patients à cette éventualité et "devampiriser" cette activité. En effet, il existe encore beaucoup d'a priori dans la population sur les essais cliniques ; de manière caricaturale, le consentement est le plus souvent obtenu sur la base d'une relation de confiance médecin réanimateur-proche du patient, que sur la compréhension de la nécessité de progresser dans le soin à travers ces essais ; ma crainte est l'altération de cette relation de confiance en cas d'effet indésirable grave d'un traitement à l'essai...
■■■■	Gynecologie obstetrique	Poitiers	essai clinique traitement substitutif pour sevrage tabagique, surveillance de la grossesse	SR		mais avec la "médecine générale", voir certains médecins correspondant motivés car cela ne s'envisage qu'avec une habitude d'échange fréquents sur une même pathologie et une bonne motivation. Pas de partenariat occasionnel.
■■■■		Tours	Sep, sclerose latérale amyotrophique	S	Dr Guennoc	Travailler avec les médecins généralistes dans un réseau de recherche clinique peut en effet être intéressant et permettre de mieux recruter. Je pense que cela peut concerner que certains domaines de ces pathologies comme le traitement de symptômes domaines par exemple
■■■■	Onco Med	Tours	K uro, sein, sarcome, K SNC	S		La mise en place d'investigation clinique est faisable mais non généralisable pour les médecins spécialistes des petites structures avec une meilleure adhésion du secteur public que privé. Le retour de généralistes, sauf ceux impliqués à la FAC dans le dpt de médecine générale, est faible, essentiellement à cause du temps.
■■■■	Chir dig et endocrinienne	Tours	chir ambu : externalisation des soins;chir de l'obésité morbide : comités de soutien	S		Les réseaux sont essentiels pour les essais cliniques à venir et pour potentialiser les ressources : il faut commencer à les structurer. Des recommandations méthodologiques à ce sujet seraient très stratégiques

Enquête réseaux ville-hôpital – DIRC GRAND OUEST – Version du 02/10/2009

■	Hémato et thérapie cellulaire	Tours			Le diagnostic d'hémopathie maligne est le plus souvent spécialisé, hors de portée du médecin traitant. Toutefois nous travaillons en réseaux avec les oncologues hématologues du secteur privé, avec des RCP communes qui permettent d'identifier les patients candidats à la recherche clinique en onco-hématologie
■	Gynécologie Obstétrique	Tours	Grossesses pathologiques, malformations fœtales	SR	Difficultés liées aux nombres des intervenants, possibilités géographiquement limitées. Par ailleurs, les exercices des médecins de ville sont souvent assez diversifiés ce qui ne facilite pas la formalisation d'un tel réseau.

ANNEXE 1

SERVICES EN RELATION AVEC UN MEDECIN DE VILLE

Détail des 44 services répondants en relation avec un médecin de ville dans le cadre d'un réseau :

Service	CHU	Pathologie
MI	Angers	fièvre au long cours, AEG, suspicion de connectivite
Med E	Angers	lombalgies chroniques (réseau FIQS), Addictions, TMS
Neurologie	Angers	épisodes dépressifs, troubles anxieux
Soins Palliatifs	Angers	soins palliatifs, cancéro, insuffisances fonctionnelles décompensées, rénales, cardiaques, respi...
Bactério hygiène	Angers	Infections nosocomiales et ATBthérapie
Urgences	Angers	Maladie thrombo embolique veineuse
Med du travail rééducation	Angers	lombalgie chronique
hépato gastroentérologie	Brest	hépatites virales B, C
Pneumo	Brest	cancer, insuf respi chronique
Echo doppler vasculaire	Brest	artérielle, veineuse
Dermato	Brest	cancer cutanés (GOUM et réseau de cancérologie du Ponant appartenant à Onco-Bretagne), plaies chroniques (Breizh' Cicatris' Action)
Psychiatrie Périnatale	Brest	dépression poste natale, angoisse per partum et post partum
EFN	Brest	douleurs in diabète, maladie de Parkinson, SEP, polyalgies, cancer
SAMU	Brest	soins palliatifs, gérontologie
MI	Brest	maladie veineuse thromboembolique
Dermatologie	Brest	Psoriasis mélanome mastocytose, dermatite atopique
Orthopédie traumatologie	Nantes	pathologie infectieuse
Cardiologie	Nantes	insuffisance cardiaque, transplantation cardiaque
dermato allergologie	Poitiers	réseau des dermatologues libéraux (Association APEDA)
Oncologie médicale	Poitiers	Uro, ORL, Pneumo
Neurophysiologie clinique	Poitiers	Troubles du sommeil
Gériatrie	Poitiers	perte d'autonomie, Sd démentiel
Gynécologie obstétrique	Poitiers	essai clinique traitement substitutif pour sevrage tabagique, surveillance de la grossesse
Gynécologie obstétrique	Rennes	surveillance post cancer (sein, gynécologique), suivi maternité
Diabétologie	Rennes	diabétologie, pathologies cardio-vasculaires
Gynécologie obstétrique	Rennes	toutes car chirurgie
Cytogénétique	Rennes	Cancer (poumon, sein, lymphomes, mélanomes)
MPR	Rennes	lombalgie
Pneumologie	Rennes	BPCO
Gynécologie obstétrique	Rennes	réseau des maternités d'Ille et Vilaine
Cardiologie, prévention CV	Rennes	HTA, lipides, AOMI

Enquête réseaux ville-hôpital – DIRC GRAND OUEST – Version du 02/10/2009

Diabétologie	Rennes	Diabète (réseau Diabète 35)
Pédiatrie	Rennes	Neurologiques
Génétique	Rennes	Diagnostic prénatal
Cardiologie, prévention CV	Rennes	HTA, Lipides, AOMI
Exploration fonctions digestives	Rennes	RGO, Dyspepsie
Maladies Infectieuses	Rennes	VIH
Biologie et médecine du sport	Rennes	Traumatologiques, cardiovasculaires, maladies chroniques (réentraînement à l'effort)
	Tours	Sep, sclérose latérale amyotrophique
Onco Med	Tours	K uro, sein, sarcome, K SNC
Chir dig et endocrinienne	Tours	chir ambu : externalisation des soins; chir de l'obésité morbide : comités de soutien
Gynécologie Obstétrique	Tours	Grossesses pathologiques, malformations fœtales
psychiatrie CMRR	Tours	Dépression, tbles anxieux, maladies neurodegeneratives
Hématologie Hémostase	Tours	Maladie thromboembolique, hémorragie constitutionnelle

ANNEXE 2

LISTE DES COMMENTAIRES

Nom	Service	DRRCI	Pathologie	Soin /RC	Coordonnateur	Commentaire
████	Tabaco Pneumo	Angers				La recherche oui, mais avec des moyens et du temps c'est encore mieux
████████	Bactério hygiène	Angers	Infections nosocomiales et ATBthérapie	S	Dr DIQUERO	Réseau AnJELIN d'hygiène intégrant les établissements public de soins et EPHAD et les médecins coordonnateur d'EPHAD
████	Urgences	Angers	Maladie thrombo embolique veineuse	SR	Réseau de médecine vasculaire coordonné théoriquement par G LEFTHERIOTIS mais difficulté de fonctionnement	Intérêt majeur de mieux formaliser le réseau actuel
████████	Med du travail rééducation	Angers	lombalgie chronique	SR	Dr PETIT LE MANAC'H Audrey	Le réseau bénéficie d'un financement URCAM et a permis l'obtention de financement de recherche (contrat IRESP/inserm) un dossier de formalisation du réseau de recherche a été déposé auprès de l'inserm
████	Radiologie	Angers				Enquête peu adaptée à l'imagerie
████	hépato gastroentérologie	Brest	hépatites virales B, C	SR	Pr Nousbaum	Il s'agit d'un réseau hépatites, essentiellement entre médecins spécialistes libéraux et les médecins hospitaliers. Des réunions "cas cliniques" sont organisées 2 à 3 fois par an pour discuter des dossiers
████	Pneumo	Brest	cancer, insuff respi chronique	S	HAD clinique Pasteur Brest	Pas d'idée sur la question
████	Santé au travail	Brest				Pas de prescription en médecine du travail donc nous ne sommes pas concernés
████████	Psychiatrie Périnatale	Brest	dépression poste natale, angoisse per partum et post partum	S	Réseau de périnatalité	Concernant la prévention des troubles psychique durant la grossesse et la détection précoce de décompensation anxiodépressive, il semble nécessaire de sensibiliser les MG et pourquoi pas leur proposer de participer à une recherche clinique dans le cadre de leur activité de première ligne sur le terrain
████	EFN	Brest	douleurs in diabète, maladie de Parkinson, SEP, polyalgies, cancer	SR		Importance de la recherche dans le cadre des douleurs chroniques, en lien avec l'environnement relationnel et socio professionnel, aux différents ages de la vie
████	Chir pediatrique	Brest				je ne suis pas sure que ma spécialité s'y prête

Enquête réseaux ville-hôpital – DIRC GRAND OUEST – Version du 02/10/2009

Nom	Service	DRRCI	Pathologie	S/R	Coordonnateur	Commentaire
██████	MI	Brest	maladie veineuse thromboembolique	SR	Dr LE GAL Grégoire	Le réseau est déjà établi avec les généralistes de Bretagne, sur la suspicion de TVP. Quatre études prospectives ont pu être menées, dont l'une financée par le PHRC régional en 2005. Il s'agit toutefois exclusivement d'études observationnelles. Un réseau est également mis en place avec les médecins vasculaires libéraux pour les inclusions dans les essais thérapeutiques de phase 2 et 3 sur la MVTE, ainsi que dans les essais institutionnels mais je ne suis pas le mieux placé pour donner plus d'informations (cf Pr Mottier, Brest). De même, un réseau existe avec les gynécologues pour l'inclusion dans les études touchant à cette thématique (actuellement un essai randomisé en cours). A nouveau, le Pr Mottier ou le Dr Pasquier pourraient fournir plus d'informations à ce sujet
██████	Dermatologie	Brest	Psoriasis mélanome mastocytose, dermatite atopique	SR	Rôle des liens avec les médecins spécialiste de la discipline	Dans le domaine de la recherche, ceci peut être performant
██████	MPR	Brest				Pourquoi pas
██████	Gériatrie	Nantes				Questionnaire transmis au professeur Berrut qui est en charge de l'enseignement et de la recherche dans le pôle de soins gériatriques
██████	Génétique	Poitiers				Notre activité ne concerne que des pathologies rares donc difficile de travailler en réseau de médecine générale dans la mesure où peu sont concernés par chaque maladie. Pourrait être concernée l'oncogénétique qui serait à adapter aux réseaux du cancer
██████	Chir vasculaire	Poitiers				Ce serait intéressant pour le dépistage des anévrisme aortiques (cf argumentaire de l'HAS) et le suivi des malades athéromateux avec un meilleur contrôle des f. de risque. Mais il faut des moyens et en particulier des ARCs. Nous n'avons pas de moyens pour ce genre de protocole qui ne peut se faire que dans le cadre d'une collaboration avec les praticiens de ville.
██████	Neurophysiologie clinique	Poitiers	Troubles du sommeil	S	J paquereau (président de l'association) - réseau déjà formalisé dans le cadre d'une association 1901 mais pas dans un cadre administratif.	Nécessité de prise en charge et dépistage des troubles du sommeil très importants car 20% de la population est insomniaque, 10% de la population générale présente un syndrome d'apnée du sommeil

Enquête réseaux ville-hôpital – DIRC GRAND OUEST – Version du 02/10/2009

Nom	Service	DRRCI	Pathologie	S/R	Coordonnateur	Commentaire
████	Réanimation médicale	Poitiers				A priori peu de conséquences dans la RC en réanimation en raison du caractère urgent de l'inclusion (24h/24) avec nécessité d'un consentement auprès des proches. Cependant la sensibilisation des médecins de ville sur le développement de la recherche clinique à l'hôpital est primordiale pour préparer les patients à cette éventualité et "devampiriser" cette activité. En effet, il existe encore beaucoup d'a priori dans la population sur les essais cliniques ; de manière caricaturale, le consentement est le plus souvent obtenu sur la base d'une relation de confiance médecin réanimateur-proche du patient, que sur la compréhension de la nécessité de progresser dans le soin à travers ces essais ; ma crainte est l'altération de cette relation de confiance en cas d'effet indésirable grave d'un traitement à l'essai...
████████	Gériatrie	Poitiers	perte d'autonomie, Sd démentiel	S	Mme Daniele Métais, coordinatrice Réseau Gérontologie Ville -Hopital	Concernant les Sd démentiels, le recrutement est exclusivement issu du CMRR mais un dvpt avec les neurologues libéraux serait intéressant car permettrait le recrutement de patients ambulatoires à des stades moins avancés de la maladie. Un réseau de recherche clinique sur "diabète du sujet âgé" et "infection du sujet âgé" serait pertinent.
████	Gynécologie obstétrique	Poitiers	essai clinique traitement substitutif pour sevrage tabagique, surveillance de la grossesse	SR		mais avec la "médecine générale", voir certains médecins correspondant motivés car cela ne s'envisage qu'avec une habitude d'échange fréquents sur une même pathologie et une bonne motivation. Pas de partenariat occasionnel.
████	MPR	Rennes	lombalgie	S	Bruno Deramoudt à Rennes	lombalgie
██████████	Cardiologie, prévention CV	Rennes	HTA, lipides, AOMI	S		Projet à venir : Etude POPART chez les patients avec artériopathie oblitérante des membres inférieurs (AOMI)
████	Neurologie	Rennes				oui, une collaboration nous permettrait de recruter plus facilement des groupes de volontaires sains dans le cadre de nos études sur la maladie de Parkinson et la stimulation cérébrale profonde.
████	Gynécologie obstétrique	Rennes				Pas de projet en cours
████	Génétique	Rennes	Diagnostic prénatal	S	P Pladys - réseau de périnatalité "Bien naître en Ile et Vilaine" Rennes	A structurer pour les maladies rares dans le cadre de notre centre de référence anomalies du développement et syndrome malformatifs (CLAD-Ouest)
██████████	Anatomo-pathologie	Rennes				Notre spécialité de s'y prête pas
██████████	Medecine du sport	Rennes				Activités physiques et maladies chroniques, hors cardio-respiratoire (locomoteur, neurologie, oncologie...)

Enquête réseaux ville-hôpital – DIRC GRAND OUEST – Version du 02/10/2009

Nom	Service	DRRCI	Pathologie	S/R	Coordonnateur	Commentaire
████	Anatomo-pathologie	Rennes				Du fait de ma spécialité, je ne suis pas amené à être en contact avec des généralistes dans le cadre de travaux de recherche.
████		Tours	Sep, sclérose latérale amyotrophique	S	Dr Guennoc	Travailler avec les médecins généralistes dans un réseau de recherche clinique peut en effet être intéressant et permettre de mieux recruter. Je pense que cela peut concerner que certains domaines de ces pathologies comme le traitement de symptômes domaines par exemple
████	Onco Med	Tours	K uro, sein, sarcome, K SNC	S		La mise en place d'investigation clinique est faisable mais non généralisable pour les médecins spécialistes des petites structures avec une meilleure adhésion du secteur public que privé. Le retour de généralistes, sauf ceux impliqués à la FAC dans le dpt de médecine générale, est faible, essentiellement à cause du temps.
████	Chir dig et endocrinienne	Tours	chir ambu : externalisation des soins; chir de l'obésité morbide : comités de soutien	S		Les réseaux sont essentiels pour les essais cliniques à venir et pour potentialiser les ressources : il faut commencer à les structurer. Des recommandations méthodologiques à ce sujet seraient très stratégiques
████	Hémato et thérapie cellulaire	Tours				Le diagnostic d'hémopathie maligne est le plus souvent spécialisé, hors de portée du médecin traitant. Toutefois nous travaillons en réseaux avec les oncologues hématologues du secteur privé, avec des RCP communes qui permettent d'identifier les patients candidats à la recherche clinique en onco-hématologie
████	Gynécologie Obstétrique	Tours	Grossesses pathologiques, malformations fœtales	SR		Difficultés liées aux nombres des intervenants, possibilités géographiquement limitées. Par ailleurs, les exercices des médecins de ville sont souvent assez diversifiés ce qui ne facilite pas la formalisation d'un tel réseau.
████	Pédiatrie A	Tours				Ma spécialité est la pneumologie pédiatrique. Il n'y a pas de réseau formalisé mais je suis partante pour ce type de collaboration si l'occasion se présente.
████	hepatogastroenterologie	Tours				Pas pour le moment
████	psychiatrie CMRR	Tours	Dépression, tbles anxieux, maladies neurodegeneratives	SR	Lien avec Euraxi pharma	Nous tentons de développer des partenariats pour augmenter nos possibilités de recrutement pour des essais de phase III promus par l'IP (Alzheimer, tbles anxieux, tbles dépressifs en particulier chez des sujets ages). Bonne collaboration avec les spécialistes (neurologues) qui referent assez facilement pour les patients MA. Plus difficiles avec les médecins généralistes qui demandent à être inclus dans la liste des investigateurs...

ANNEXE 3

LISTE DES RESEAUX IDENTIFIES

Nom	Service	CHU	Pathologie	S/R	Collabo fçte	Coordo	Dvpt reseau	Commentaire
██████	Med E	Angers	lombalgies chroniques (réseau FIQS), Addictions, TMS	SR	oui	Dr PETIT LE MANACH Audrey	oui	
██████	Bactério hygiène	Angers	Infections nosocomiales et ATBthérapie	S	non	Dr DIQUERO	oui	Réseau AnJELIN d'hygiène intégrant les établissements public de soins et EPHAD et les médecins coordonnateur d'EPHAD
████	Urgences	Angers	Maladie thrombo embolique veineuse	SR	non	Réseau de médecine vasculaire coordonné théoriquement par G LEFTHERIOTIS mais difficulté de fonctionnement	oui	Intérêt majeur de mieux formaliser le réseau actuel
██████████	Med du travail reeducation	Angers	lombalgie chronique	SR	oui	Dr PETIT LE MANACH Audrey	oui	Le réseau bénéficie d'un financement URCAM et a permis l'obtention de financement de recherche (contrat IRESP/inserm) un dossier de formalisation du reseau de recherche a été déposé auprès de l'inserm
██████	hépatogastroentérologie	Brest	hépatites virales B, C	SR	oui	Pr Nousbaum		Il s'agit d'un réseau hépatites, essentiellement entre médecins spécialistes libéraux et les médecins hospitaliers. Des réunions "cas cliniques" sont organisées 2 à 3 fois par an pour discuter des dossiers
██████	Pneumo	Brest	cancer, insuff respi chronique	S	non	HAD clinique Pasteur Brest	non	Pas d'idée sur la question
██████████	Psychiatrie Périnatale	Brest	depression poste natale, angoisse per partum et post partum	S	non	Réseau de périnatalité	oui	Concernant la prévention des troubles psychique durant la grossesse et la détection précoce de décompensation anxiodépressive, il semble nécessaire de sensibiliser les MG et pourquoi pas leur proposer de participer à une recherche clinique dans le cadre de leur activité de première ligne sur le terrain
██████	MI	Brest	maladie veineuse thromboembolique	SR	oui	Dr LE GAL Grégoire	oui	Le réseau est déjà établi avec les généralistes de Bretagne, sur la suspicion de TVP. Quatre études prospectives ont pu être menées, dont l'une financée par le PHRC régional en 2005. Il s'agit toutefois exclusivement d'études observationnelles. Un réseau est également mis en place avec les médecins vasculaires libéraux pour les inclusions dans les essais thérapeutiques de phase 2 et 3 sur la MVTE, ainsi que dans les essais institutionnels mais je ne suis pas le mieux placé pour donner plus d'informations (cf Pr Mottier, Brest). De même, un réseau existe avec les gynécologues pour l'inclusion dans les études touchant à cette thématique (actuellement un essai randomisé en cours). A nouveau, le Pr Mottier ou le Dr Pasquier pourraient fournir plus d'informations à ce sujet

Enquête réseaux ville-hôpital – DIRC GRAND OUEST – Version du 02/10/2009

Nom	Service	CHU	Pathologie	S/R	Collabo fçte	Coordo	Dvpt reseau	Commentaire
████	Cardiologie	Nantes	insuffisance cardiaque, transplantation cardiaque	S	oui		oui	
████	Oncologie medicale	Poitiers	Uro, ORL, Pneumo	S	oui	Réseau Onco Poitou Charentes	ne sais pas	
████	Neurophysiologie clinique	Poitiers	Troubles du sommeil	S	en développe ment	J Paquereau (président de l'association) - réseau déjà formalisé dans le cadre d'une association 1901 mais pas dans un cadre administratif.	oui	Nécessité de prise en charge et dépistage des troubles du sommeil tres importants car 20% de la population est insomniaque, 10% de la population générale présente un syndrome d'apnée du sommeil
████	Gériatrie	Poitiers	perte d'autonomie, Sd déméntiel	S	oui	Mme Daniele Métais, coordinatrice Réseau Gérontologie Ville -Hopital	oui	Concernant les Sd démentiels, le recrutement est exclusivement issu du CMRR mais un dvpt avec les neurologues libéraux serait intéressant car permettrait le recrutement de patients ambulatoires à des stades moins avancés de la maladie. Un reseau de recherche clinique sur "diabete du sujet agé" et "infection du sujet agé" serait pertinent.
████	MPR	Rennes	lombalgie	S		Bruno Deramoudt à Rennes	oui	lombalgie
████	Gynecologie Obstetrique	Rennes	réseau des maternité d'Ille et Vilaine	S		H Robert (sage femme coordonatrice), A de la Pintière (pédiatre)	non	
████	Diabétologie	Rennes	Diabète (reseau Diabete 35)	S		Dr Pinsard (Rennes)		
████	Génétique	Rennes	Diagnostic prénatal	S		P Pladys - reseau de périnatalité "Bien naître en Ile et Vilaine" Rennes	oui	A structurer pour les maladies rares dans le cadre de notre centre de reference anomalies du développement et syndrome malformatifs (CLAD- Ouest)
████	Maladies Infectieuses	Rennes	VIH	S		Dr Riviere - Rennes	oui	