



**fiLO**  
FRENCH INNOVATIVE  
LEUKEMIA ORGANIZATION

6ème journée interrégionale du



**gircigrandouest**  
LA RECHERCHE CLINIQUE

## Groupe FILO


### Présentation structure Promotion Financement de la Recherche Clinique

Roselyne DELEPINE  
Coordinatrice Administrative/Chef de Projet FILO

**6 èmes journées interrégionales du GIRCI Grand Ouest**  
Tours 1 juin 2016


6 èmes journées interrégionales du GIRCI Grand Ouest

Tours 1 juin 2016



**fiLO**  
FRENCH INNOVATIVE  
LEUKEMIA ORGANIZATION

6ème journée interrégionale du




**gircigrandouest**  
LA RECHERCHE CLINIQUE

## Groupe FILO

- Groupe Institutionnel en Recherche Clinique dans le cadre des hémopathies malignes, Association Loi 1901 issu de la Fusion du GOELAMS et du GFCLLC/MW
- Création du GOELAMS en 1992, fusion 2015
- Activité de Recherche Clinique en France : 60 centres (CHU, CAC et centres privés), 20 à 30 essais cliniques multicentriques phase I à III, plusieurs milliers de patients recrutés et traités dans les protocoles.
- Promoteur d'Etudes Cliniques multicentriques nationales dans le cadre de l'Hématologie : leucémies aigües LAM, Leucémies Lymphoïdes Chroniques LLC, myélofibrose, Thrombocytémies Essentielles avec groupe FIM, lymphomes hodgkiniens LNHS (fusion avec le groupe Gela en février 2012 = Lysa)
- Participation à des EC nationales ou Internationales promues par l'Industrie
- Assurance Qualité: POS, cellule de coordination, réseau d'arcs régionaux pour le contrôle qualité et aide aux plus gros centres recruteurs par la prise en charge de temps d'Arc pour la gestion des protocoles sur les services d'hématologie (Angers, Bordeaux Pessac, Grenoble, Montpellier, Nantes, Paris Pitié, Rennes, Toulouse, Tours)


6 èmes journées interrégionales du GIRCI Grand Ouest

Tours 1 juin 2016



**FILO**  
FRENCH INNOVATIVE  
LEUKEMIA ORGANIZATION

6ème journée interrégionale du



**gircigrandouest**  
LA RECHERCHE CLINIQUE

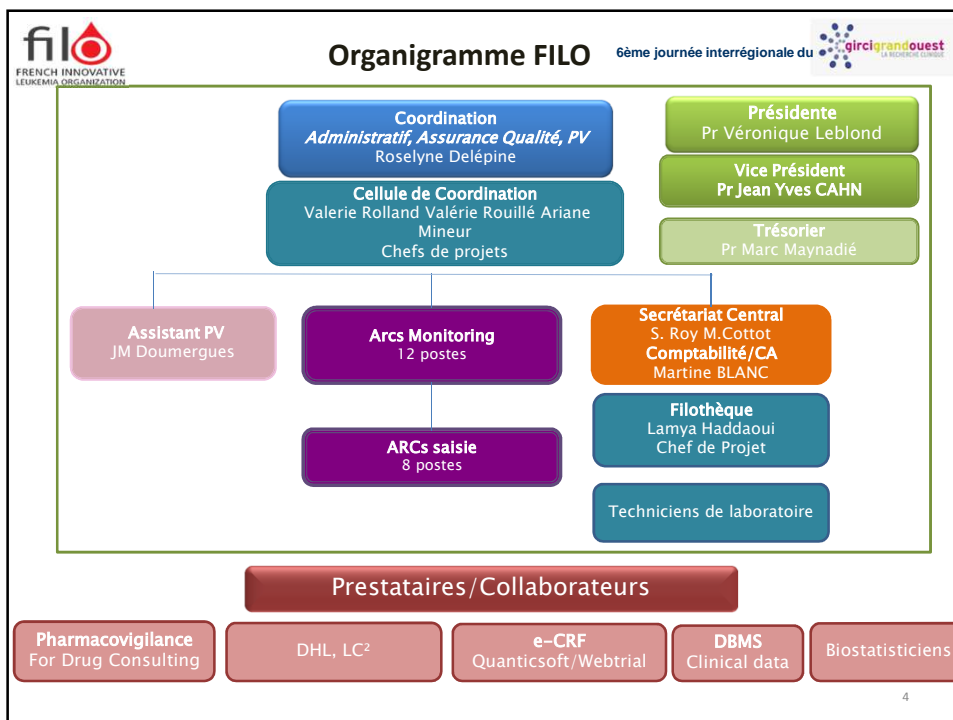
## ORGANISATION FILO

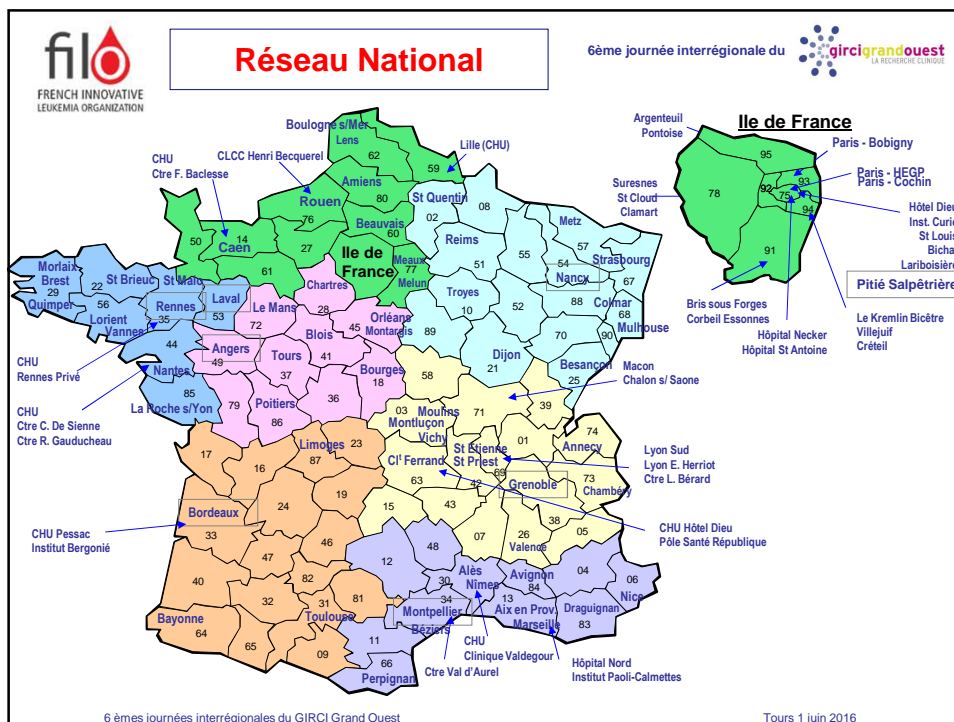
Présidente : Pr Véronique LEBLOND (Paris Pitié)  
 Vice Président : Pr Jean Yves CAHN (Grenoble)  
 Siège social et Coordination au CHU de Tours Hématologie et Thérapie Cellulaire

- Conseil d'Administration composé de 26 membres
- 2 Comités Scientifiques (CS) pour chaque pathologie hématologique
  - CS FILO LLC responsables Pr P. FEUGIER, Pr A. DELMER
  - CS FILO LAM responsables Pr N. IFRAH, Pr C. RECHER
  - Thèques contenant des collections d'échantillons biologiques (FILOthèque LAM à Cochin, thèques LLC CRB Caen et Tours)
- Structure opérationnelle pour la gestion et le contrôle qualité des Etudes Cliniques en Promotion : 30 ETP
- Prestataires: biostatisticiens, Pharmacovigilance, transports des échantillons biologiques et médicaments expérimentaux, e crf, data management

6 èmes journées interrégionales du GIRCI Grand Ouest

Tours 1 juin 2016





**filo**  
FRENCH INNOVATIVE  
LEUKEMIA ORGANIZATION


6ème journée interrégionale du **gircigrandouest**  
LA RECHERCHE CLINIQUE

## Financement de La Recherche Clinique Groupe FILO 1/2


- Industrie Pharmaceutique :**
  - Soutien fonctionnement du groupe (3 partenaires)
  - Soutien partiel pour les dépenses nécessaires à la qualité des études cliniques
    - des protocoles en Promotion FILO
      - Fourniture et prise en charge des transports des médicaments par les détenteurs d'AMM
      - Personnels : chefs de projet, Arcs d'aide aux centres investigateurs, Arcs de monitoring et déplacements sur sites
      - Biologie: biologie spécifique, transport des échantillons biologiques, thèques
      - Pharmacovigilance, surcoûts hospitaliers ...
      - Assurance
      - Recueil des données e crf
      - Data management
      - Biostatisticiens
      - Surcoûts hospitaliers

6èmes journées interrégionales du GIRC Grand Ouest

Tours 1 juin 2016



6ème journée interrégionale du



## Financement de La Recherche Clinique Groupe FILO 2/2

2. **Financements publics :**
  - PHRC:  
Pas de versement au groupe FILO mais aux CHUs des Investigateurs  
Coordonnateurs des études cliniques, membres du groupe FILO
3. **Autres sources de financements**
  - FILO Sur fonds propres :  
Financement des ses études cliniques  
Complément aux financements partiels des PHRC pour la gestion des études  
cliniques CHU promoteurs, possibilité de délégation de tâches par convention  
dont le contrôle qualité sur site.
  - FORCE Hémato: création en 2012 du Fonds de Dotation Force Hémato  
permettant de financer des études ancillaires, certaines dépenses de  
fonctionnement, etc....

6 èmes journées interrégionales du GIRCI Grand Ouest

Tours 1 juin 2016



6ème journée interrégionale du



# Force hémato

Pr Philippe COLOMBAT  
Président de Force Hémato

**6 èmes journées interrégionales du GIRCI Grand Ouest**

Tours 1 juin 2016

6 èmes journées interrégionales du GIRCI Grand Ouest

Tours 1 juin 2016

## LA RECHERCHE CLINIQUE EN HEMATOLOGIE EN FRANCE

### ■ Structuration unique dans le monde une pathologie = un groupe coopérateur

- FIM : France Intergroupe des Syndromes Myéloprolifératifs
- SFGM-TC - Société Française de Greffe de Moelle et de Thérapie Cellulaire :
- ALFA - Acute Leukemia French Association
- GRAAL - Group For Research in Adult Acute Lymphoblastic Leukemia
- GFM - Groupe Francophone des Myélodysplasies
- EFS - Etablissement Français du sang
- GEHT - Groupe d'Etude de l'Hémostase et de la Thrombose
- LYSA - Lymphoma Study Association
- FILMC - France Intergroupe de la Leucémie Myéloïde Chronique :
- FILO - French Innovative Leukemia Organisation

## FORCE HEMATO Une structure unique d'aide a la recherche clinique

- **Fonds de dotation ayant pour objectif de devenir une Fondation ..**
- **Le conseil scientifique de Force Hémato regroupe les 11 Groupes Multicentriques de l'hématologie maligne et bénigne sous l'égide de la Société Française d'Hématologie**

### SES OBJECTIFS

- Soutenir les groupes coopératifs en Hématologie, acteurs de la Recherche Clinique académique qui le souhaitent : Structures gestionnaires des Groupes Multicentriques et logistiques des centres (ARCs-TRCs) : **financements ciblés**
- Soutenir les initiatives : **financements non ciblés**
  - Programmes ancillaires associés aux protocoles
  - Programmes précliniques et essais précoces
  - Recherche translationnelle en Hématologie
  - Education thérapeutique et SHS
  - Bourses – Prix et soutien aux jeunes chercheurs

## Typologie des financements

- Financement des activités transversales de recherche clinique par les groupes qui le souhaitent (seront déduits : 5% de frais fonctionnement et 5% vers financements non ciblés)
- Financement ciblé d'entreprises, de Fondations ou autres origines pour un projet identifié après accord du Conseil Scientifique (seront déduits : 5% de frais fonctionnement et 5% vers financements non ciblés)
- Financement non ciblé proposé au CS pour le choix des projets, base de la politique scientifique de FoRCE Hémato

## Sources des financements non ciblés

- Sollicitation des entreprises
- Sollicitation des laboratoires pharmaceutiques
- Coordination avec les Associations de patients
- Appel à la générosité publique : parrainage de personnalités
- Organisation de manifestations sportives et culturelles
- Utilisation des réseaux sociaux

Ces actions nécessitent de nouvelles énergies passant par la mobilisation des chefs de services (en coordination avec les réseaux régionaux) pour :

- Faire connaître Force Hémato au sein de leurs services
- Recruter les bénévoles
- Organiser les réseaux régionaux du mécénat

## Financement des réseaux de Recherche Clinique Conclusion

Structuration unique de l'hématologie en France:

- Fonctionnement du réseau d'Arcs régionaux depuis 15 ans (GOELAMS/FILO)
- Organisation très efficace de la gestion et du contrôle qualité sur site des données des protocoles permettant des communications et publications internationales
- Prise en charge sur site par les groupes coopérateurs ( FILO, LYSARC, IFM ) d'Arcs d'aide permettant aux services d'hématologie des CHUs de développer leur activité de recherche clinique.
- Complémentarité entre les CHUs, les groupes coopérateurs et le fonds de dotation