

Les clés de la publication scientifique

Lecture critique d'articles

Processus d'édition

Recherche documentaire

PICO

Patient **I**ntervention **C**ompare to
Outcomes

Bases de données

Pubmed/Medline BDSP CINHAL Pascal
Ascodocpsy (et...Google scholar ...)

Moteurs de recherche des éditeurs

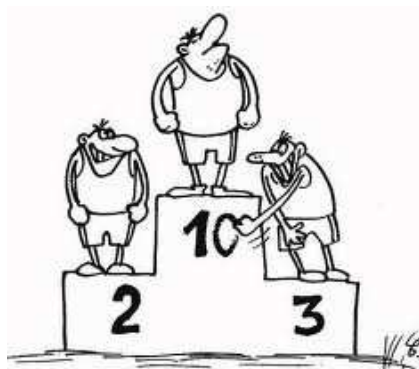
Sciencedirect, Springer, Cairn info

<https://www.nlm.nih.gov/bsd/disted/nurses/simple.html>

Différents types de revues

- Littérature de vulgarisation
- Littérature professionnelle
- **LITTÉRATURE SCIENTIFIQUE**
 - Comité éditorial, évaluation indépendante par les pairs (peer review)
 - Types d'articles publiés
 - Facteur d'impact
 - Indexation dans les bases de données
- *Littérature grise*

Hiérarchie des niveaux de preuves



Différents types d'articles

- Sources primaires

Études descriptives

Études expérimentales

- Sources secondaires

Revue de littératures « review »

Méta-analyses

Recommandations

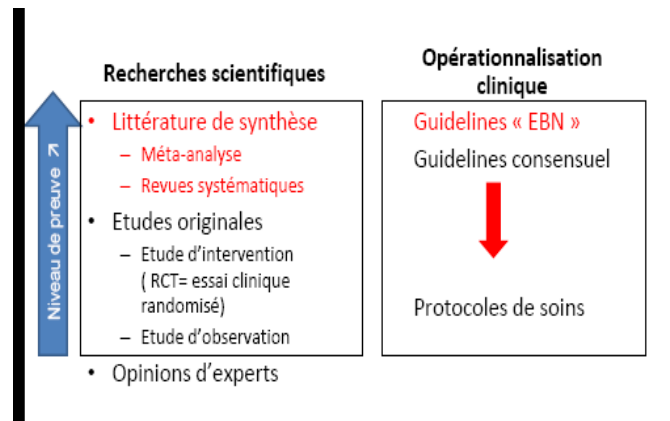
de bonnes pratiques « guideline »

Gradation des niveaux de preuves

Niveau	Définition	Grade des recommandations
1	Essais comparatifs randomisés de forte puissance (effectifs suffisants) Méta-analyse d'essais comparatifs randomisés Analyse de décision basée sur des études bien menées	A (Prouvé) Preuve scientifique établie
2	Essais comparatifs randomisés de faible puissance (effectifs insuffisants) Études comparatives non randomisées bien menées Études de cohortes	Présomption scientifique B (Probable)
3	Études de cas témoins	Faible niveau de preuve C (Accepté)
4	Études comparatives comportant des biais importants Études rétrospectives - Séries de cas	Faible niveau de preuve C (Accepté)

HAS 2012

Hiérarchie du niveau de preuve des données



Centre Cochrane français « Tutoriel « Introduction à l'Evidence-based nursing »

Sélectionner des articles



Dessin : Jean Pagé

Screening Adults for Bladder Cancer: Update of the 2007 Evidence Review for the US Preventive Services Task Force [Internet].

PubReader format: [click here to try](#)

Views
 PubReader
 Print View
 Cite this Page
 PDF version of this title (504K)

Other titles in these collections
 U.S. Preventive Services Task Force Evidence Syntheses, formerly Systematic Evidence Reviews
 Health Services/Technology Assessment Text (HSTAT)

Recent Activity
 Turn Off Clear
 Literature Flow Diagram - Screening Adults for Bladder Cancer
 The impact of a ventilator bundle on preventing ventilator-associated pneumonia: ... PubMed
 Comparison of the antibacterial effects of metformin & Persica™ and chlorhexidine ... PubMed
 "Pneumonia, Ventilator-Associated/prevention and control" [MAJR] A... (17) PubMed
 "Pneumonia, Ventilator-Associated/prevention and control" [MAJR] A... (79) PubMed
 See more...

Appendix 3 Literature Flow Diagram

Abstracts of potentially relevant articles identified through MEDLINE, Cochrane^{*}, and other sources[†] reviewed: 967

Click on image to zoom in and background papers: 856

Full-text articles reviewed for relevance to Key Questions: 111

Total articles excluded: 107
 Wrong population: 49
 Wrong intervention: 18
 Wrong outcome: 11
 Wrong study design or publication type: 29

Included Articles

Key Question 1. Screening and outcomes
 3 studies (4 publications)

Key Question 2. Accuracy of screening
 No evidence

Key Question 3. Efficacy of treatment
 No evidence

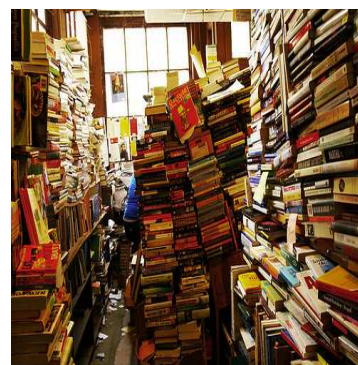
Key Question 4. Harms of screening and treatment
 No evidence

*Cochrane databases include the Cochrane Central Register of Controlled Trials and the Cochrane Database of Systematic Reviews.
 †Other sources include reference lists, suggestions by experts, etc.

pp_pmc/hteshop_pmc_infile.html?title=Image+appendixes.app3fu1&p=BOOKS&id=47512_appendixes.app3fu1.jpg

Sélectionner des articles

- . Titre
- . Date (< 5 ans)
- . Résumé (*Abstract*)
- . Qualité de la revue
 - Impact Factor
 - revues de SHS de l'HCERES



<http://www.hceres.fr/PUBLICATIONS/Documentation-methodologique/Listes-de-revues-SHS>

...Et les ranger : Zotero, Endote...

Lire un article En préambule... Les 4 coins

Auteur



Nom de la revue

Date

Research paper
Measurement of the frequency and source of interruptions occurring during bedside nursing handover in the intensive care unit: An observational study

Amy J. Spooner, RN, BN, GradDip Intensive Care Nursing^a, Amanda Corley, RN, BN, Grad Cert Health Sciences^a, Wendy Chaboyer, RN, BSc(Nu) Honours, MN, PhD^a, Naomi E. Hammond, RN, BN, MN (crit care), MPH^a, John F. Fraser, MBChB, PhD, MRCP (UK), FFARCSI, FRCA, FICM^a

Show more

Choose an option to locate/access this article:

Check if you have access through your login credentials or your institution

Purchase \$31.50

Get Full Text Elsewhere

Check access

doi:10.1016/j.aucc.2014.04.002

Get rights and content

Subventions

Structuration d'un article IMRaD

Introduction

Pourquoi cet article a été rédigé ?

Matériel et Méthode

Comment cet article a été rédigé ?

and

Résultats

Qu'est ce qui a été décrit ?

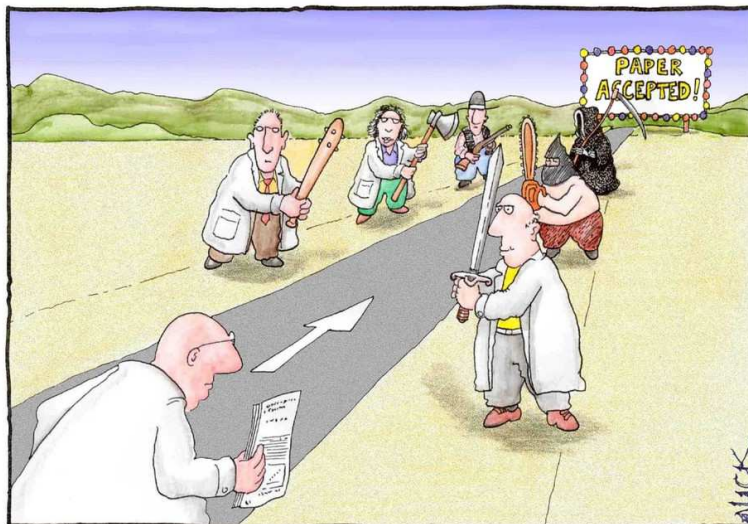
Discussion

Que peut on penser des résultats ?

Rechercher des biais

Biais de classement ou d'information	Biais, quasiment inévitable, lié à une mesure ou une observation incorrecte conduisant à mal classer un participant.
Biais de suivi	Biais introduit par une prise en charge différente entre les deux groupes à l'étude.
Biais de sélection	Biais dans la constitution des échantillons les rendant non comparables.
Biais de confusion	Biais lié à une erreur d'appréciation de l'association/imputabilité des facteurs de risque au critère étudié. Peut-être évité en comparant le groupe à l'étude à un groupe de référence (contrôle).
Biais d'attrition	Biais lié à une différence en termes de nombre de participants entre les groupes initiaux et finaux, i.e. perdus de vue, sortis d'étude. Respectivement observé et non observé dans les études per-protocole et les études en intention de traiter.

Processus de publication



Most scientists regarded the new streamlined peer-review process as "quite an improvement."

Bibliographie

Ouvrages

Fortin F, Gagnon J. Fondements et étapes du processus de recherche: méthodes quantitatives et qualitatives. Montréal: Chenelières éducation; 2015.
Michaux L. Le soignant chercheur: pour une recherche humaine en soins. Paris: S. Arslan; 2013.
Pepin J, Ducharme F, Kérouac S. La pensée infirmière. Montréal: Chenelière éducation; 2010.
Rothan-Tondeur M. Recherche infirmière et paramédicale - Guide de rédaction d'un protocole de recherche. Paris: Maloine; 2015.
Ancelle T, Rothan-Tondeur. Statistiques pour les infirmières. Paris: Maloine, 2013.

Articles de revues

Stuwe L, Parent M, Louvet O. Bilan de 5 ans du Programme hospitalier de recherche infirmière et paramédicale (PHRIP) : quels enjeux, quels défis? Rech Soins Infirm. 2015 Jun;(121):64-71

Cote L, Turgeon J. Comment lire de façon critique les articles de recherche qualitative en médecine. Pédagogie médicale. 2002;(3):81-90.

Polit D, Northam S. Impact factors in nursing journals. Nurs Outlook, 2011 Jan-Feb;59(1):18-28.

Sites internet

<http://www.redactionmedicale.typepad.com/>
www.hceres.fr/PUBLICATIONS/LISTES-DE-REVUES-SHS
<http://www.sante.gouv.fr/programme-hospitalier-de-recherche-infirmiere-et-paramedicale-phrip,6777.htmlDPC>
www.nlm.nih.gov/bsd/distib/theses/simple.html
http://www.has-sante.fr/portail/upload/docs/application/pdf/2011-11/grille_devaluation_de_la_qualite_des_rbp_-_agree_ii_2011-11-03_15-02-19_699.pdf
<http://www.icmje.org/recommendations/translations/french2015.pdf>